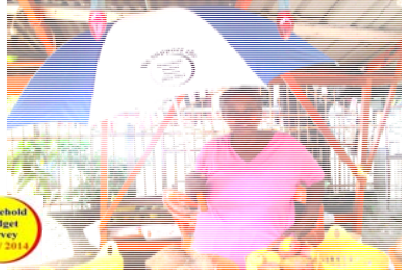


## HUISHOUBUDGETONDERZOEK 2013/2014

VOLUME 1 (Eindresultaten voor alle 5 strata tezamen)

Hotel Krasnapolsky - 11 december 2015

Iwan A. Sno (Directeur ABS)



Household Budget Survey 2013 / 2014

---

---

---

---

---

---

---

---

## Overzicht van de presentatie

- Wat is een Huishoudbudgetonderzoek?
- Korte historie van budgetonderzoekingen in Suriname
- Vergelijking van de laatste drie HBO's
- Geselecteerde kwaliteitskenmerken HBO 2013/2014
- Geselecteerde resultaten HBO 2013/2014
- Plausibiliteit resultaten HBO 2013/2014

DIRABS - HBS2013/2014-VOL 1

2

---

---

---

---

---

---

---

---

## Wat is een Huishoudbudgetonderzoek?

- Een Huishoudbudgetonderzoek (HBO) is een onderzoek dat als voornaamste resultaat een **representatief basispakket van consumptiegoederen en bijbehorend wegingschema moet opleveren.**

DIRABS - HBS2013/2014-VOL 1

3

---

---

---

---

---

---

---

---

## Wat is een HBO?

- Het wegingschema is een verzameling van gewichten horend bij individuele items en **een gewicht is niets anders dan het aandeel van de uitgaven aan een bepaald item in de totale uitgaven aan het consumptiepakket.**

DIRABS - HBS2013/2014-VOL 1

4

---

---

---

---

---

---

---

---

## Wat is een HBO?

- Simpel gezegd kan over een HBO worden gesteld dat men wil weten:
- **Welke goederen en diensten worden gekocht?**
- **Waar worden ze gekocht?**
- **Hoeveel wordt er gekocht?**
- **Hoeveel wordt ervoor betaald?**

DIRABS - HBS2013/2014-VOL 1

5

---

---

---

---

---

---

---

---

## Korte historie van HBO's in Suriname

- In Suriname worden er vanaf 1952 HBO's gehouden.
- De HBO's van 1952, 1968/1969, 1999/2000, 2007/2008 en nu 2013/2014 zijn succesvol geweest en hebben een pakket en gewichten opgeleverd (2013/2014 zal een pakket opleveren)

DIRABS - HBS2013/2014-VOL 1

6

---

---

---

---

---

---

---

---

## Korte historie van HBO's in Suriname

- Let wel er wordt beweerd dat het onderzoek van 1952 landelijk was, maar er is slechts een CPI voor Paramaribo geproduceerd, dus kiezen we Paramaribo

JAAR	Gebied	Bevolkingsdekking
1952	Paramaribo	40%
1968/1969	Paramaribo+Suriname (later: Wanica)	51%
1999/2000	Paramaribo+Wanica+Nickerie	74%
2007/2008	Paramaribo+ Wanica+ Nickerie+ Coronie+Saramacca + Commewijne	83%
2013/2014	Paramaribo+ Wanica+ Nickerie+ Coronie+Saramacca + Commewijne + Para	87%

DIRABS - HBS2013/2014-VOL 1

7

## Vergelijking van de laatste drie HBO's

Geografische Dekking	HBO 1999/2000	HBO 2007/2008	HBO 2013/2014
	3 Districten Paramaribo, Wanica, Nickerie	6 districten Paramaribo, Wanica, Nickerie, Coronie, Saramacca, Commewijne	7 districten Paramaribo, Wanica, Nickerie, Coronie, Saramacca, Commewijne, Para
Bevolkingsdekking*	74%	83%	87%
Survey Periode	14 June 1999- 12 June 2000	17 Sept 2007- 4 May 2008	4 Nov 2013-31 Aug 2014
Steekproefomvang	1.800 HH	3.000 (adressen)	3.450 (adressen)
In aanmerking komende HH	1.676	3.324	4.021
Responderende HH	1.255	2.530	2.928
Response percentage	74.9	76.1	72.8
Aantal Transacties +	109.000	140.000	127.000
Verschillende items aangeschaft*	2.000	2.800	2.200
Basal inkjet waarde* (SRD)	363	1.008	1.542
Totale uitgaven waarde* (SRD)	430	1.135	1.717
Consumptie als % van totaal	84.4	88.8	89.8

DIRABS - HBS2013/2014-VOL 1

8

## Geselecteerde kwaliteitskenmerken

- A- Responscijfers

Stratum	Responspercentages	
	Ongewogen	Gewogen
Paramaribo/Wanica	68.3	69.8
Nickerie	74.5	72.5
Coronie/Saramacca	73.3	73.3
Commewijne	72.0	83.4
Para	87.5	86.4

De opvatting is dat ongewogen respons cijfers iets zeggen over het succes van de veldoperaties, terwijl de gewogen respons cijfers iets zeggen over het succes waarmee de steekproefpopulatie de doelpopulatie benaderd.

DIRABS - HBS2013/2014-VOL 1

9

## Geselecteerde kwaliteitskenmerken

- **B – VOLDOET DE DATA AAN DE WET VAN ENGEL?**
- *“In a set of families in which tastes do not differ significantly and in which all of them face the same prices, the percentage expenditure on food is on the average a decreasing function of income.”*
- Simpel: Hoe hoger het inkomen, hoe lager het relatieve aandeel dat aan Voeding (en niet alcoholische dranken) wordt besteed. (Omdat uitgaven betrouwbaarder gemeten kunnen worden dan inkomen hanteren we uitgaven als ‘proxy’ voor inkomen)

DIRABS - HBS2013/2014-VOL 1

10

---

---

---

---

---

---

---

---

---

---

## B – VOLDOET DE DATA AAN DE WET VAN ENGEL?

- Waarom gebruiken we totale uitgaven en geen inkomen?

Stratum	HH	Inkomensrapportage	Item-resp	Unit-resp	Overall
Paramaribo/Wanica	1312	599	45.7	68.3	31.2
Nickerie	360	102	28.3	74.5	21.1
Coronie/Saramacca	352	229	65.1	73.3	47.7
Commewijne	419	180	43.0	72.0	30.9
Para	485	244	50.3	87.5	44.0
Totaal	2928	1354	46.2	72.8	33.7

DIRABS - HBS2013/2014-VOL 1

11

---

---

---

---

---

---

---

---

---

---

## Geselecteerde kwaliteitskenmerken

- **B – VOLDOET DE DATA AAN DE WET VAN ENGEL?**

Decielklasse	Gemiddelde	Engelcoefficient	
		Plutocratisch	Democratisch
1	99	58.7	60.4
2	205	57.9	57.8
3	312	51.5	51.6
4	440	48.6	48.5
5	655	45.5	45.7
6	955	42.4	42.5
7	1,403	38.6	38.5
8	2,024	36.7	36.9
9	3,132	31.7	32.2
10	7,939	20.1	24.3
Gemiddelde totale uitgaven	1,716	29.9	43.8

DIRABS - HBS2013/2014-VOL 1

12

---

---

---

---

---

---

---

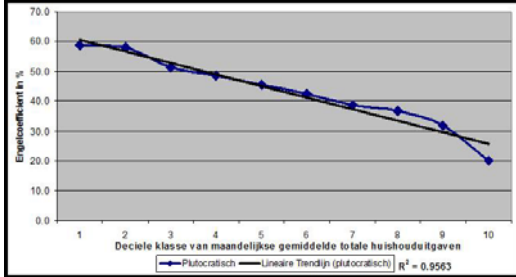
---

---

---

## Geselecteerde kwaliteitskenmerken

### • B – VOLDOET DE DATA AAN DE WET VAN ENGEL?




---

---

---

---

---

---

---

---

---

---

---

---

## Geselecteerde kwaliteitskenmerken

### • C- LEEFTIJD- EN GESLACHTSVERDELING VAN DE RESPONSBEVOLKING

Index	Man	Vrouw	Totaal
Whipple	103.34	99.23	101.29
Myers'	3.32	7.78	3.47
UN Age-Sex*			14.5

\* UN Age-Sex Index gecorrigeerd voor de steekproefbevolkingsomvang van 11398 (exclusief 16 gevallen met leeftijd onbekend)

Voor Whipple's Index geldt: <105 is heel goed, 105- <110 is goed, 110- <125 is middelmatig en 125 en meer is slecht

Voor Myers' Index geldt: <10 goed, 10-20 is middelmatig en >20 is slecht

Voor de UN\* Age-Sex Index geldt: < 20 is accuraat, 20-40 is inaccuraat en meer dan 40 is in hoge mate inaccuraat

DIRABS - HBS2013/2014-VOL 1

14

---

---

---

---

---

---

---

---

---

---

---

---

## Geselecteerde kwaliteitskenmerken

### • STEEKPROEFFOUTEN VAN GESELECTEERDE VARIABLEN (CV-% groter dan 25% is problematisch – ziet u een probleem?)

Variabele	Estimate	Std error	95% Limit		CV-%
			Lower	Upper	
Totale Uitgaven	1716.76	75.23	1567.96	1865.57	4.38
Consumptieve Uitgaven	1542.38	51.34	1440.84	1643.93	3.33
COICOP01	512.76	12.43	488.17	537.34	2.42
COICOP02	28.16	2.49	23.23	33.08	8.85
COICOP03	56.34	3.59	49.24	63.44	6.37
COICOP04	261.93	14.28	233.68	290.18	5.45
COICOP05	88.73	4.83	79.17	98.29	5.45
COICOP06	75.58	7.27	61.19	89.96	9.62
COICOP07	239.08	17.79	203.89	274.26	7.44
COICOP08	66.48	5.15	56.31	76.66	7.74
COICOP09+10	52.05	5.01	42.15	61.96	9.62
COICOP11	14.68	1.45	11.82	17.54	9.85
COICOP12	146.60	17.65	111.68	181.51	12.04
ENGEL-COEFF	33.24	1.01	31.25	35.24	3.04

DIRABS - HBS2013/2014-VOL 1

15

---

---

---

---

---

---

---

---

---

---

---

---

## Geselecteerde resultaten

- VOORAF:
- Omdat er met gewogen cijfers is gewerkt (veeleer met breuken als wegingsfactoren), kan het voorkomen in sommige tabellen dat de som van de afzonderlijke aantallen niet gelijk is aan het gepubliceerde totaal. Het maximale verschil in een willekeurige tabel mag 2 bedragen.
- Ook kan het voorkomen dat wegens afronding de som van afzonderlijke percentages van 100 kan verschillen. Het maximale verschil kan bij gebruik van gehele 1 procentpunt bedragen en bij gebruik van een decimaal maximaal 0.2 procentpunt.
- Alle uitgaven zijn in SRD.
- Het font in de tabellen is (afhankelijk van de beschikbare ruimte) times new roman 8, 9, 10, 11 of 12.

DIRABS - HBS2013/2014-VOL 1

16

---

---

---

---

---

---

---

---

---

---

## Geselecteerde resultaten

- Gemiddelde huishoudomvang, gemiddelde totale huishouduitgaven en geselecteerde uitgaven karakteristieken per etnische groep

Etniciteit	HH	Gemiddelde		Procentuele verdeling van de gemiddelde huishouduitgaven		
		HH-omvang	Tot mndexp	Consumptie	Belasting	Overig nietcons.
Inheems	84	4.7	1347.71	83.3	3.0	13.7
Marron	308	5.0	1241.24	95.1	1.8	3.1
Creool	603	3.6	1869.20	85.2	4.3	10.5
Hindostaan	879	3.8	1760.63	89.7	2.1	8.2
Javaan	573	4.0	1634.89	93.3	1.2	5.6
Gemengd	423	3.5	1914.80	90.6	3.6	5.8
Overig	59	2.9	1883.47	94.1	0.8	5.1
Totaal	2928	3.9	1716.76	89.8	2.6	7.5

DIRABS - HBS2013/2014-VOL 1

17

---

---

---

---

---

---

---

---

---

---

## Geselecteerde resultaten

- Maandelijkse consumptieve huishouduitgaven (absoluut en relatief)

Hoofdgroep (COICOP 09 en 10 samengevonden)	Totaal	Aandeel
Voeding en Niet-alcoholische dranken (01)	512.76	33.2
Alcoholische dranken en tabak (02)	28.16	1.8
Kleding en Schoeisel (03)	56.34	3.7
Ruisteving en Nutsvoorzieningen (04)	261.93	17.0
Woninginrichting (05)	88.73	5.8
Gezondheidszorg (06)	75.58	4.9
Transport (07)	239.08	15.5
Communicatie (08)	66.48	4.3
Recreatie, Cultuur en Onderwijs (09-10)	52.05	3.4
Buitenhuiscen (Restaurants en Hotels) (11)	14.68	1.0
Overige goederen en diensten (12)	146.60	9.5
Totaal	1542.38	100.0

DIRABS - HBS2013/2014-VOL 1

18

---

---

---

---

---

---

---

---

---

---

## Geselecteerde resultaten

- Het percentage\* gemiddelde maandelijks consumptieve huishouduitgaven naar hoofdgroep en onderzoeksperiode

Hoofdgroep (COCCOP 09 en 10 samengetrokken)	Periode			
	1968/1969	1999/2000	2007/2008	2013/2014
Voeding en Niet-alcoholische dranken (01)	36,7	36,6	38,3	33,2
Alcoholische dranken en tabak (02)	3,5	3,4	2,9	1,8
Kleding en Schoeisel (03)	11	4,5	3,7	3,7
Huisvesting en Nutsvoorzieningen (04)	11,4	6,3	14,6	17,0
Woninginrichting (05)	12,3	8,4	4,9	5,8
Gezondheidszorg (06)	3,6	6,2	2,5	4,9
Transport (07)	9,5	14,2	13,3	15,5
Communicatie (08)	-	1,5	4,2	4,3
Recreatie, Cultuur en Onderwijs (09+10)	8,3	5,9	4,1	3,4
Buitenshuis eten (Restaurants en Hotels) (11)	1,1	4,4	1,3	1,0
Overige goederen en diensten (12)	2,6	8,6	10,3	9,5
Totaal	DIRABS - HBS2013/2014-VOL 1	100	100	100

19

## Geselecteerde resultaten

- Het percentage huishoudens naar aantal personen en geselecteerde nutsvoorzieningen

Aantal personen	Totaal	Nutsvoorzieningen			
		Elektriciteit	Gas	Leidingwater	Telefoon
1	100	96,4	86,9	78,2	95,1
2	100	98,5	94,4	83,6	96,1
3	100	97,0	94,0	80,4	97,3
4	100	98,8	94,5	81,1	98,7
5	100	95,8	88,9	77,8	95,7
6+	100	97,7	92,7	79,1	96,4
Totaal	100	97,5	92,5	80,3	96,8

DIRABS - HBS2013/2014-VOL 1

20

## Geselecteerde resultaten

- Huishoudens naar aantal personen en staat van de woning\* (percentages)

Aantal personen	Aantal huishoudens	Staat van de woning*					
		Zeet goed	Goed	Redelijk	Slecht	Zeet slecht	Onbekend
1	100	7,8	24,5	46,3	16,2	1,6	3,6
2	100	6,2	37,3	45,0	9,2	0,6	1,6
3	100	4,7	35,3	45,7	9,8	2,3	2,2
4	100	4,2	37,1	46,9	7,8	2,4	1,5
5	100	2,8	30,8	47,5	12,0	1,9	5,0
6+	100	4,1	25,6	47,5	15,6	3,3	4,0
Totaal	100	4,8	32,5	46,5	11,3	2,1	2,8

\* Strikt genomen moet over woonverblijf worden gesproken.

DIRABS - HBS2013/2014-VOL 1

21

## Geselecteerde resultaten

- Huishoudens naar aantal personen en belangrijkste constructiemateriaal van de woning (percentages)

Aantal personen	Totaal	Belangrijkste constructiemateriaal				
		Hout	Steen	Hout en steen	Andere	Onbekend
1	10.0	2.6	4.1	3.0	0.1	0.2
2	17.5	2.9	7.3	7.1	0.1	0.2
3	20.3	3.9	8.9	7.0	0.0	0.4
4	19.6	3.7	<b>9.3</b>	6.3	0.1	0.2
5	13.5	2.8	5.1	4.9	0.1	0.6
6+	19.0	4.4	6.9	7.1	0.1	0.5
Totaal	100	20.3	41.7	35.4	0.5	2.2

DIRABS - HBS2013/2014-VOL 1

22

---

---

---

---

---

---

---

---

---

---

---

---

## Geselecteerde resultaten

- Huishoudens naar eigendomsrecht en belangrijkste constructiemateriaal van de woning (percentages van eigendomsrecht)

Eigendomsrecht	Aantal huishoudens	Belangrijkste constructiemateriaal				
		Hout	Steen	Hout/Steen	Andere	Onbekend
Eigendom	66.9	57.5	68.7	73.2	80.4	14.8
Huur/Huurkoop	14.2	18.6	15.1	11.7	0.0	1.1
Andere	13.3	19.9	12.2	11.3	19.6	3.6
Onbekend	5.6	4.0	3.9	3.8	0.0	80.4
Totaal	100	100	100	100	100	100

DIRABS - HBS2013/2014-VOL 1

23

---

---

---

---

---

---

---

---

---

---

---

---

## Geselecteerde resultaten

- Aantal huishoudens naar gemiddelde maandelijkse totale huishoudsuitgaven en type eigendomsrecht

Gemiddelde maandelijkse totale huishoudsuitgaven	Alle huishoudens	Gebruikstitel (eigendomsrecht)			
		Eigendom	Huur/Huurkoop	Anders	Onbekend
0 - <200	85	54	7	13	11
200 - <400	226	135	37	44	11
400 - <600	295	186	48	43	19
600 - <800	343	223	51	49	20
800 - <1000	291	186	41	42	23
<b>1000 - &lt;1500</b>	<b>596</b>	<b>386</b>	<b>97</b>	<b>84</b>	<b>29</b>
1500 - <2000	328	246	30	41	10
2000 - <3000	387	264	57	42	25
3000 - <5000	256	183	39	21	13
5000 - <10000	94	74	10	9	2
10000 - <15000	19	19			
≥ 15000	8	5		2	
Totaal	2928	1959	417	390	163

DIRABS - HBS2013/2014-VOL 1

24

---

---

---

---

---

---

---

---

---

---

---

---



## Geselecteerde resultaten

- Geselecteerde duurzame goederen

	HBO 2013/2014		
	absoluut	relatief	cumulat.
1) Cellulair telefoon	211	11.3	11.3
2) Televisie	194	10.4	21.7
3) Wasmachine	188	10.1	31.8
4) Meubilair	170	9.1	40.9
5) Auto	136	7.3	48.2
6) Kookapparaat	112	6.0	54.2
7) Koelkast	106	5.7	59.9
8) Computer/computer onderdelen	81	4.3	64.2
9) Klerenkast	77	4.1	68.3
10) Bed	73	3.9	72.2
11-29 Overige duurzame goederen	518	27.8	100.0
Totaal # Duurzame goederen	1866	100.0	

DIRABS - HBS2013/2014-VOL 1

25

---

---

---

---

---

---

---

---

---

---

---

---

## Geselecteerde resultaten

- Geselecteerde duurzame goederen (2013/2014 versus 2007/2008)

	HBO 2013/2014				HBO 2007/2008		
	absoluut	relatief	cumulat.		absoluut	relatief	cumulat.
1) Cellulair telefoon	211	11.3	11.3	1) Cellulair telefoon	246	15.2	15.2
2) Televisie	194	10.4	21.7	2) Meubilair	154	8.8	24.0
3) Wasmachine	188	10.1	31.8	3) Fransmeublen	144	8.3	32.3
4) Meubilair	170	9.1	40.9	4) Televisie	135	7.5	39.7
5) Auto	136	7.3	48.2	5) Auto	121	7.3	46.9
6) Kookapparaat	112	6.0	54.2	6) Kijkbeleg	111	6.4	53.3
7) Koelkast	106	5.7	59.9	7) Koelkast	110	6.3	59.6
8) Computer/computer onderdelen	81	4.3	64.2	8) Bed	91	5.3	64.9
9) Klerenkast	77	4.1	68.3	9) Buis	79	4.5	69.4
10) Bed	73	3.9	72.2	10) Kookapparaat	71	4.1	73.7
11-29 Overige duurzame goederen	518	27.8	100.0	11-28 Overige duurzame goederen	460	26.3	100.0
Totaal # Duurzame goederen	1866	100.0		Totaal # Duurzame goederen	1750	100.0	

DIRABS - HBS2013/2014-VOL 1

26

---

---

---

---

---

---

---

---

---

---

---

---

## Geselecteerde resultaten

- Duurzame goederen een verrassing

Duurzame goederen	Totaal	Totale huishoudtugavenklasse						
		0 - <400	400 - <800	800 - <1500	1500 - <3000	3000 - <5000	5000 - <10000	≥10000
		a	b	c	d	e	f	g
verwachting		a	< b	< c	< d	< e	< f	< g
praktijk		Zie volgende slide						

DIRABS - HBS2013/2014-VOL 1

27

---

---

---

---

---

---

---

---

---

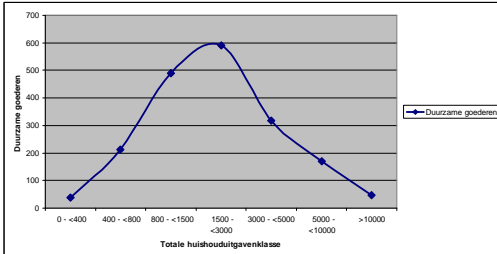
---

---

---

## Geselecteerde resultaten

- Duurzame goederen een verrassing



DIRABS - HBS2013/2014-VOL 1

28

---

---

---

---

---

---

---

---

## Plausibiliteit van de resultaten Consumptie: CPI extrapolatie

- 1) 2007/2008 consumptie per HH = 1007.85
- 2) CPI 2007/2008 = 93.9
- 3) CPI 2013/2014 = 139.7
- 4) "Verwachte" waarde = 1499.43
- 5) "Geobserveerde" waarde = 1542.38
- 6) "Verschil" = **2.86%**

DIRABS - HBS2013/2014-VOL 1

29

---

---

---

---

---

---

---

---

• **DANK U**

• **THANK YOU**

• **VRAGEN / QUESTIONS ??**

DIRABS - HBS2013/2014-VOL 1

30

---

---

---

---

---

---

---

---