

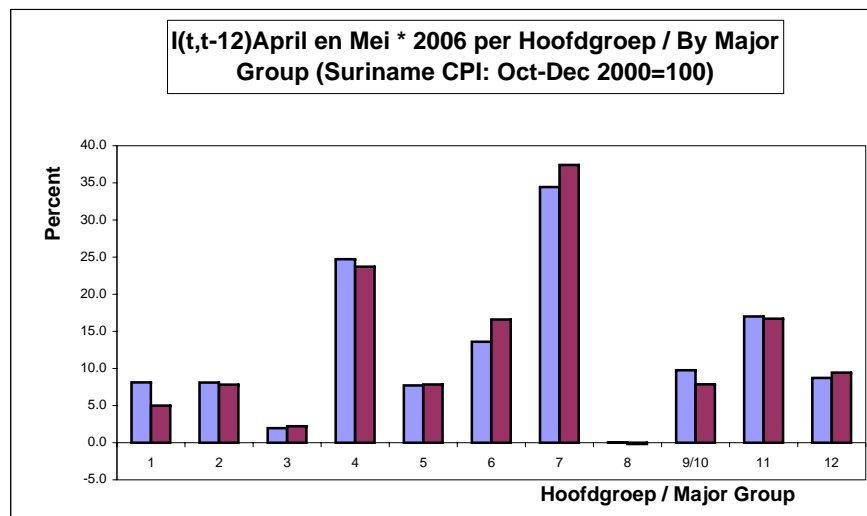
Prijnsindexcijfers en Inflatie (Paramaribo en Wanica / ParWan): Basisperiode / Base period Oct - Dec 2000 = 100

Nr	Hoofdgroep	Index Numbers				Percent Changes		Major groups
		apr. 2005	mei 2005	apr. 2006	mei * 2006	I(t,t-12)apr.	I(t,t-12)mei*	
1	Voeding en Niet Alcoholische Dranken	165.3	167.6	178.7	176.0	8.1	5.0	Food and Non Alcoholic Beverages
2	Alcoholische Dranken en Tabak	176.0	176.4	190.3	190.2	8.1	7.8	Alcoholic Beverages and Tobacco
3	Kleding en Schoeisel	122.0	122.0	124.4	124.7	2.0	2.2	Clothing and Footwear
4	Huisvesting en Nutsvoorzieningen	159.9	161.5	199.5	199.8	24.7	23.7	Housing and Utilities
5	Woninginrichting	136.8	136.8	147.4	147.6	7.7	7.8	Household Furnishings
6	Gezondheidszorg	231.0	231.8	262.5	270.2	13.6	16.6	Health Care
7	Transport	166.6	166.7	224.0	229.1	34.4	37.4	Transportation
8	Communicatie	202.0	202.4	202.1	202.1	0.0	-0.2	Communication
9/10	Recreatie, Cultuur en Onderwijs	190.6	192.6	209.2	207.7	9.8	7.9	Recreation, Culture and Education
11	Buitenshuis Eten	174.3	174.7	203.9	203.9	17.0	16.7	Food Away from Home
12	Overige Goederen en Diensten	175.6	175.7	190.9	192.4	8.7	9.5	Miscellaneous Goods and Services
	Totaal	169.2	170.3	192.9	193.4	14.0	13.5	All Items Index

*Voorlopige cijfers / Provisional Figures

I(t,t-12) = Jaarinflaties

Variatie tussen de maand in het lopende jaar en dezelfde maand van het jaar daarvoor.



I(t,t-12) = 12-Month-Changes =

Same-month-previous year comparison



Bron/Source: Stichting Algemeen Bureau voor de Statistiek/General Bureau of Statistics

Contact: Mw. S.J. Valdink (Hoofd/Head: CPI) Tel: +597-470231 --- Fax: +597-425004

Datum / Date : Thursday 22 June 2006

Next Release: 21 July 2006