

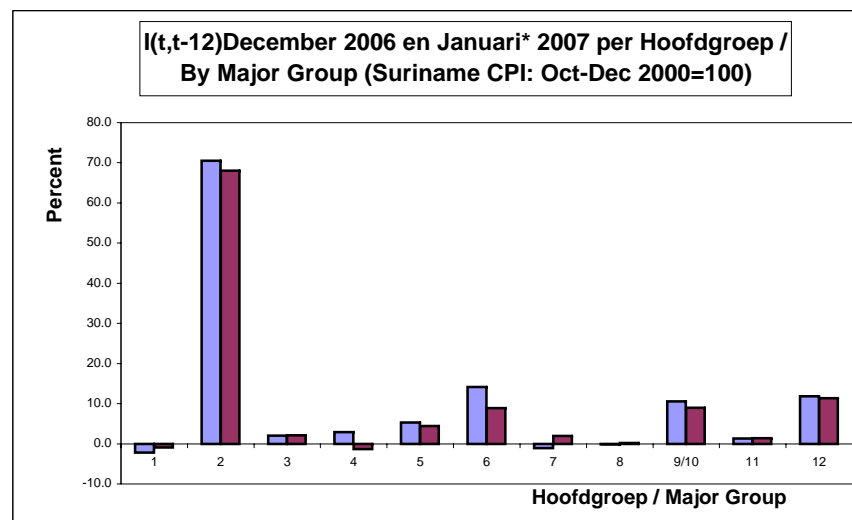
Prijsindexcijfers en Inflatie (Paramaribo en Wanica / ParWan): Basisperiode / Base period Oct - Dec 2000 = 100

Nr	Hoofdgroep	Index Numbers				Percent Changes		Major groups
		dec. 2005	jan. 2006	dec. 2006	jan.* 2007	I(t,t-12)dec	I(t,t-12)jan*	
1	Voeding en Niet Alcoholische Dranken	190.7	180.4	186.5	178.8	-2.2	-0.9	Food and Non Alcoholic Beverages
2	Alcoholische Dranken en Tabak	185.8	188.5	316.9	316.7	70.5	68.0	Alcoholic Beverages and Tobacco
3	Kleding en Schoeisel	124.4	124.2	126.9	126.9	2.1	2.2	Clothing and Footwear
4	Huisvesting en Nutsvoorzieningen	189.4	197.2	194.9	194.6	2.9	-1.3	Housing and Utilities
5	Woninginrichting	143.7	145.2	151.4	151.6	5.3	4.4	Household Furnishings
6	Gezondheidszorg	239.9	251.5	273.8	273.8	14.2	8.9	Health Care
7	Transport	225.2	219.4	222.7	223.7	-1.1	2.0	Transportation
8	Communicatie	202.1	202.1	201.8	202.4	-0.1	0.2	Communication
9/10	Recreatie, Cultuur en Onderwijs	206.4	207.7	228.2	226.4	10.6	9.0	Recreation, Culture and Education
11	Buitenshuis Eten	203.0	203.2	205.8	206.1	1.3	1.4	Food Away from Home
12	Overige Goederen en Diensten	185.3	186.5	207.3	207.7	11.9	11.3	Miscellaneous Goods and Services
	Totaal	193.6	191.1	202.8	200.3	4.7	4.8	All Items Index

*Voorlopige cijfers / Provisional Figures

I(t,t-12) = Jaarinflaties

Variatie tussen de maand in het lopende jaar en dezelve maand van het jaar daarvoor.



I(t,t-12) = 12-Month-Changes =

Same-month-previous year comparison



Bron/Source: Stichting Algemeen Bureau voor de Statistiek/General Bureau of Statistics

Contact: Mw. S.J. Valdink (Hoofd/Head: CPI) Tel: +597-470231 --- Fax: +597-425004

Datum / Date : Wednesday 21 Februari 2007

Next Release: 19 March 2007