

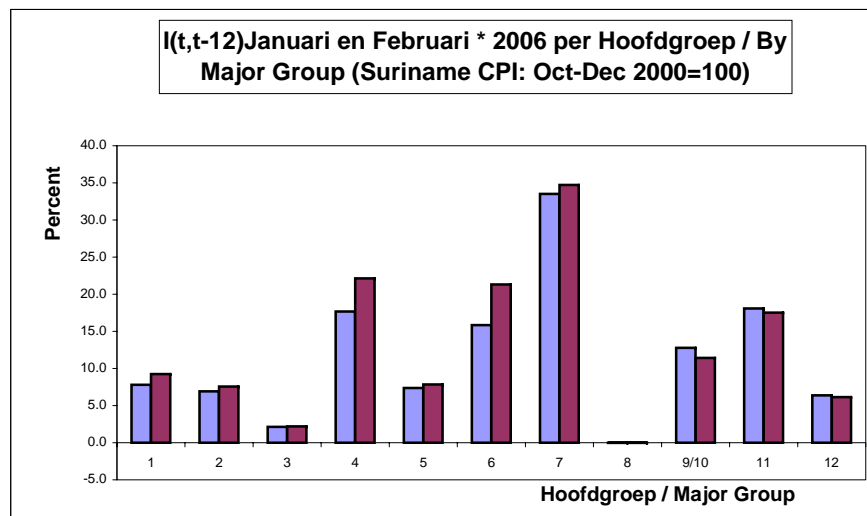
Prijnsindexcijfers en Inflatie (Paramaribo en Wanica / ParWan): Basisperiode / Base period Oct - Dec 2000 = 100

Nr	Hoofdgroep	Index Numbers				Percent Changes		Major groups
		jan 2005	feb 2005	jan 2006	feb* 2006	I(t,t-12)jan	I(t,t-12)feb*	
1	Voeding en Niet Alcoholische Dranken	167.4	167.5	180.4	183.0	7.8	9.2	Food and Non Alcoholic Beverages
2	Alcoholische Dranken en Tabak	176.3	176.8	188.5	190.2	6.9	7.6	Alcoholic Beverages and Tobacco
3	Kleding en Schoeisel	121.6	121.7	124.2	124.3	2.1	2.2	Clothing and Footwear
4	Huisvesting en Nutsvoorzieningen	167.6	160.6	197.2	196.1	17.7	22.1	Housing and Utilities
5	Woninginrichting	135.2	135.8	145.2	146.4	7.4	7.8	Household Furnishings
6	Gezondheidszorg	217.1	217.1	251.5	263.4	15.9	21.3	Health Care
7	Transport	164.3	165.4	219.4	222.8	33.5	34.7	Transportation
8	Communicatie	202.1	202.1	202.1	202.1	0.0	0.0	Communication
9/10	Recreatie, Cultuur en Onderwijs	184.2	187.7	207.7	209.1	12.8	11.4	Recreation, Culture and Education
11	Buitenshuis Eten	172.1	172.6	203.2	202.8	18.1	17.5	Food Away from Home
12	Overige Goederen en Diensten	175.3	175.8	186.5	186.5	6.4	6.1	Miscellaneous Goods and Services
	Totaal	168.5	168.6	191.1	193.4	13.4	14.7	All Items Index

*Voorlopige cijfers / Provisional Figures

I(t,t-12) = Jaarinflaties

Variatie tussen de maand in het lopende jaar en dezelve maand van het jaar daarvoor.



I(t,t-12) = 12-Month-Changes =

Same-month-previous year comparison



Bron/Source: Stichting Algemeen Bureau voor de Statistiek/General Bureau of Statistics

Contact: Mw. S.J. Valdink (Hoofd/Head: CPI) Tel: +597-470231 ---Fax: +597-425004

Datum / Date : Wednesday 22 March 2006

Next Release: 21 April 2006