

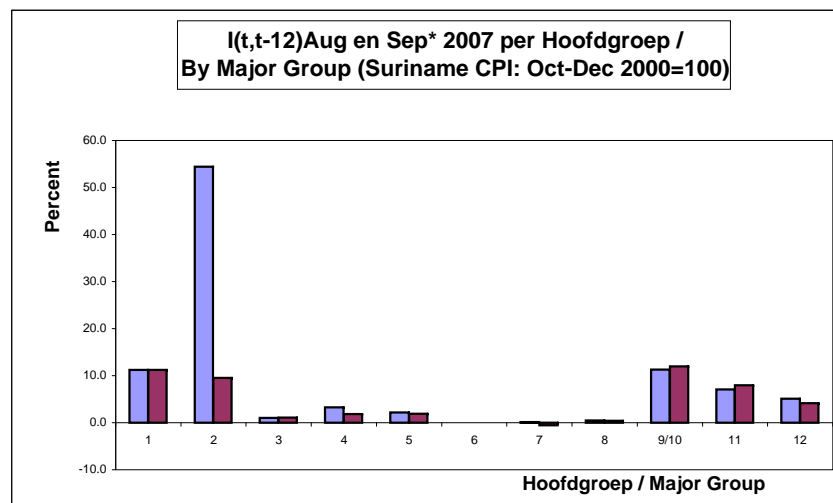
Prijsindexcijfers en Inflatie (Paramaribo en Wanica / ParWan): Basisperiode / Base period Oct - Dec 2000 = 100

Nr	Hoofdgroep	Index Numbers				Percent Changes		Major groups
		aug 2006	sep 2006	aug 2007	sep * 2007	I(t,t-12)aug	I(t,t-12)sep*	
1	Voeding en Niet Alcoholische Dranken	184.3	184.4	205.0	205.0	11.2	11.2	Food and Non Alcoholic Beverages
2	Alcoholische Dranken en Tabak	205.0	293.0	316.5	321.0	54.4	9.5	Alcoholic Beverages and Tobacco
3	Kleding en Schoeisel	125.8	126.0	127.1	127.4	1.0	1.1	Clothing and Footwear
4	Huisvesting en Nutsvoorzieningen	199.6	201.5	206.0	205.2	3.2	1.8	Housing and Utilities
5	Woninginrichting	149.1	150.3	152.3	153.1	2.2	1.9	Household Furnishings
6	Gezondheidszorg	273.8	273.8	273.8	273.8	0.0	0.0	Health Care
7	Transport	237.7	238.0	238.0	236.8	0.1	-0.5	Transportation
8	Communicatie	201.5	201.6	202.4	202.4	0.5	0.4	Communication
9/10	Recreatie, Cultuur en Onderwijs	206.6	205.4	230.0	229.9	11.3	11.9	Recreation, Culture and Education
11	Buitenshuis Eten	205.1	205.3	219.6	221.6	7.1	8.0	Food Away from Home
12	Overige Goederen en Diensten	204.6	206.4	215.0	215.1	5.1	4.2	Miscellaneous Goods and Services
	Totaal	199.5	202.5	213.7	213.8	7.1	5.6	All Items Index

*Voorlopige cijfers / Provisional Figures

I(t,t-12) = Jaarinflaties

Variatie tussen de maand in het lopende jaar en dezelfde maand van het jaar daarvoor.



I(t,t-12) = 12-Month-Changes =

Same-month-previous year comparison



Bron/Source: Stichting Algemeen Bureau voor de Statistiek/General Bureau of Statistics

Contact: Mw. S.J. Valdink (Hoofd/Head: CPI) Tel: +597-470231 --Fax: +597-425004

Datum / Date : Friday 19 Oktober 2007

Next Release: 19 November 2007